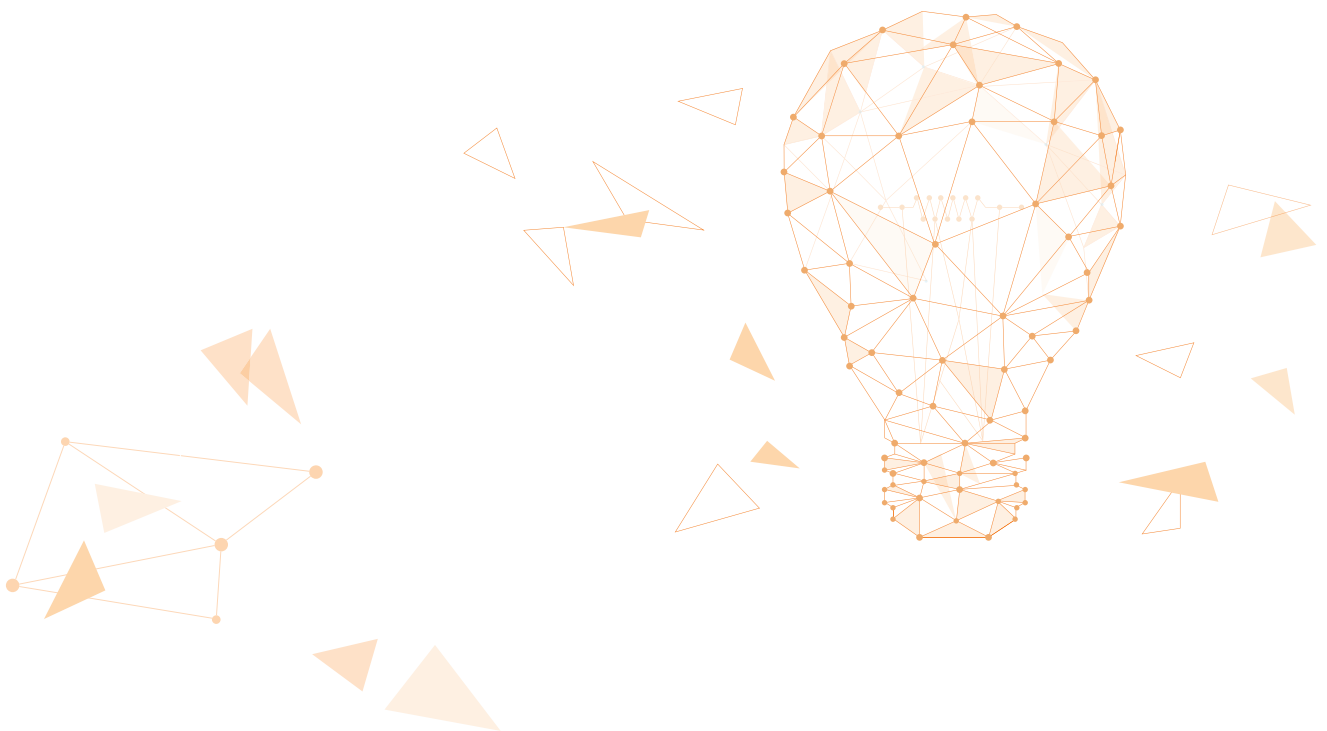




# 제27·28회 미래에셋 글로벌 문화체험단

## 참가 기관 모집 안내



# | 목차 |

---

## I. 미래에셋 글로벌 문화체험단 소개

1. 캠프 개요
2. 캠프 일정표
3. 주요 탐방 장소

## II. 미래에셋 글로벌 문화체험단 신청방법

1. 신청 개요
2. 온라인 신청서 작성
3. 사전 과제 제출

## III. 미래에셋 글로벌 문화체험단 FAQ

## IV. 미래에셋 글로벌 문화체험단 운영팀



# I. 미래에셋 글로벌 문화체험단 소개

## 1. 캠프 개요

미래에셋 글로벌 문화체험단은 아동, 청소년들이 넓은 세상에서 새로운 도전과 다양한 경험을 통한 단계 더 성장할 수 있도록 3박 4일간의 해외 탐방을 지원하는 프로그램입니다.

이 시간을 통해 아이들이 견문을 넓히고, 자신의 잠재력을 발견하며 더 큰 꿈과 비전을 키워나가길 기대합니다. 많은 관심과 참여 부탁드립니다.

## | 주요 내용

구분	일정
제27회	국내 사전 숙박 2026년 8월 3일(월) 중국 심천 캠프 2026년 8월 4일(화) ~ 8월 7일(금)
제28회	국내 사전 숙박 2026년 8월 10일(월) 중국 심천 캠프 2026년 8월 11일(화) ~ 8월 14일(금)

- 장소 : 중국 심천
- 대상 : 아동복지시설 이용(거주) 초등학생 5학년 ~ 중학생 3학년 / 회차별 90명 내외  
\*아동복지법에 근거하여 설립/운영 중인 이용(거주)시설 (시설종류 안내문 참고)
- 내용 : 혁신도시 심천 내 글로벌 기업 견학, 주요 명소 탐방 등
- 지원 : 여권발급을 제외한 캠프 소요 비용 일체(항공, 숙박, 탐방비용 등)

\*사회복지시설 중 [아동복지법에 근거하여 설치/운영 중인 기관] 지원 가능

\*기관 기준 : 2026 사회복지시설 관리 안내(보건복지부), '사회복지시설의 종류' 중 아래 명시된 기관

- 지역아동센터, 다함께돌봄센터, 아동상담소, 아동전용시설, 아동보호전문기관, 가정위탁지원센터, 자립지원전담기관
- 아동양육시설, 아동일시보호시설, 아동보호치료시설, 자립지원시설, 공동생활가정, 학대피해아동쉼터

# I. 미래에셋 글로벌 문화체험단 소개

## | 참가 신청 자세한 내용은 P 8 신청방법 참조

- 신청 방법 : 온라인 신청서 및 과제 제출
- 신청 기간 : 2026년 5월 18일(월) 오후 4시까지
- 신청 조건 : - 각 기관별 1팀 신청 가능 (최소 3명, 최대 5명 구성)
  - 목발, 휠체어 이용 등 도보가 용이하지 않은 경우 신청 불가
  - 제23회(2024년 12월), 제24회(2025년 5월), 제25회(2025년 8월), 제26회(2025년 11월) 캠프 참가기관 신청 불가

## | 선정

- 선정 발표 : 2026년 5월 27일(수) 오후 4시, 미래에셋박현주재단 홈페이지 게시
- 선정 기준 : 온라인 신청서 및 사전 과제 종합 평가



# 1. 미래에셋 글로벌 문화체험단 소개

## 2. 캠프 일정표

시간	캠프 전일	캠프 1일차	캠프 2일차	캠프 3일차	캠프 4일차
07:00 -	만나서 반갑습니다!	이동	아침식사	아침식사	기상
08:00 -		출국수속	이동	이동	아침식사
09:00 -		인천 → 심천 09:55-13:00 시차 - 1시간 아시아나 OZ371	글로벌 기업 탐방	심천 명소 탐방 심천 과학기술관	짐정리
10:00 -					공항 이동
11:00 -			이동	IT 기업 플래그십 체험 + 자유식사	공항 자유식 출국 수속 및 탑승 대기
12:00 -					
13:00 -	주요 거점장소에서 캠프 참가자 집결	입국 수속	점심식사	글로벌 기업 탐방	심천 → 인천 14:05 - 18:20 시차 +1시간 아시아나 OZ372
14:00 -	공항 자유식				
15:00 -	주요 거점지역 집결 선담 멘토와 함께 이동 부산/대구/광주 등	이동	글로벌 기업 탐방	이동	
16:00 -		글로벌 기업 탐방	심천 도시계획관	심천 명소 탐방 핑안 파이낸스 센터	
17:00 -					
18:00 -	저녁식사	저녁식사	저녁식사	이동	
19:00 -	캠프 오리엔테이션	이동	심천 명소 탐방 환러하이안	글로벌 골든벨프로그램	입국 수속 / 해산  다음에 다시 만나요! 주요 거점지역 이동
20:00 -	멘토와의 시간	멘토와의 시간	호텔로 이동		
21:00 -		휴식/취침	휴식/취침		

\*상기 일정은 현지 사정 / 날씨 등으로 인해 변경될 수 있습니다.

# 1. 미래에셋 글로벌 문화체험단 소개

## 3. 주요 탐방 장소

### 심천 주요 글로벌 기업 탐방

- 캠프 출발 전 방문 확정을 안내드릴 예정입니다.

#### 바이두 Apollo GO : 중국의 대표적인 검색 엔진, 바이두에서 출시한 자율 주행 택시



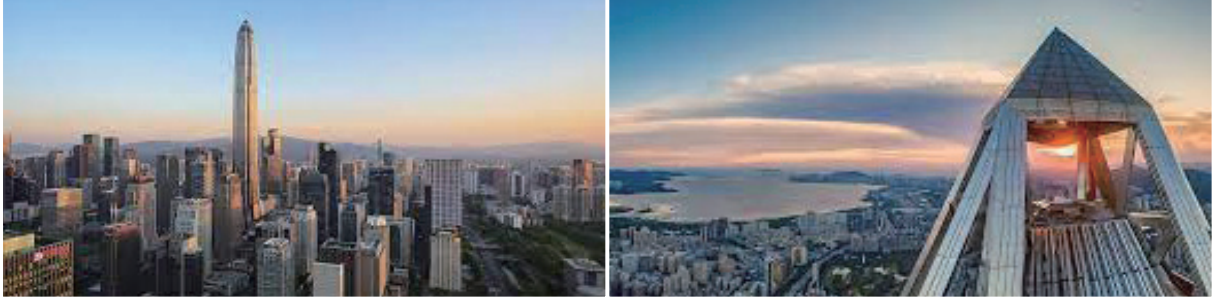
#### BGI : 중국의 유전자(DNA) 공학의 발전을 주도하는 기업



\* 방문 기업은 기업 사정에 따라 변경될 수 있습니다.

# I. 미래에셋 글로벌 문화체험단 소개

## 심천 주요 명소 탐방



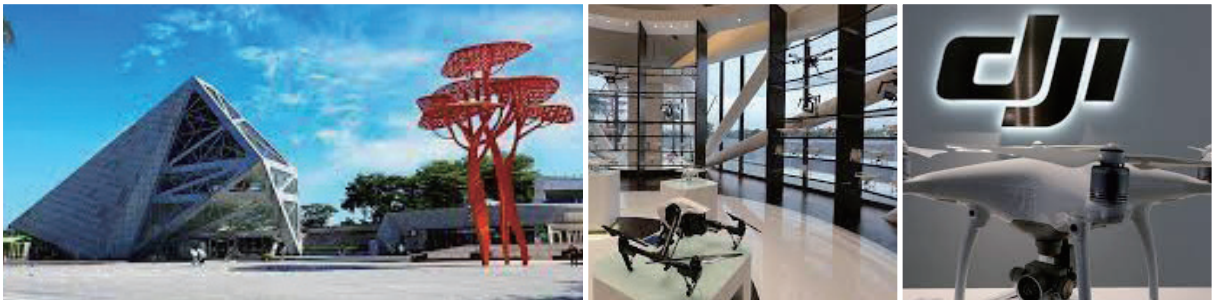
**핑안빌딩** | PINGAN International Financial Center - 중국 심천을 한 눈에 볼 수 있는 전망대



**화창베이** | Huaqiangbei - 제조업의 성지, 중국 심천에 위치한 세계 최대 규모의 전자매장



**심천과학기술관** | SHENZHEN SCI & TECH MUSEUM - 중국 과학의 현재와 미래를 볼 수 있는 곳



**환러하이안** | OCT Shenzhen & DJI Flagship Store - 심천의 대표적 휴식공간, DJI스토어 탐방 예정

\*방문 장소는 현지 사정에 따라 변경될 수 있습니다.

## II. 미래에셋 글로벌 문화체험단 신청방법

### 1. 신청 개요

#### | 신청 절차

1단계 - 온라인 신청서 작성	2단계 - 과제 이메일 제출
신청자 인적사항 및 소개 등 작성	과제 작성 후 이메일 발송

\*캠프 신청은 [1] 온라인 신청서 작성과 [2] 과제 이메일 제출이 **모두** 진행되어야 '신청'이 완료됩니다.

#### | 신청 일정

- 온라인 신청서 작성 및 과제 제출 : 2026년 5월 18일(월) 오후 4시까지
- 제출 마감 후 접수된 건은 선정에서 제외되오니 기한 엄수하여 신청해 주세요.
- 상세 내용 P<sup>11</sup> 과제 제출 참조

#### | 신청 시 주의 사항

- 1) 신청이 완료된 이후에는 **참가자 변경은 불가**하오니, 팀 구성에 주의를 기울여 주세요.
- 2) 캠프 신청을 희망하는 아동의 보호자분에게 **여권 발급 가능 확인**과 신청 과정에서 개인정보 제공에 대한 동의를 받아주세요.
- 3) 해외에서 진행되는 캠프로 도보 이동이 원활하지 않은 아동의 경우 참가가 어렵습니다.  
선발이 완료된 후, 해외 여행에 어려움이 있는 경우 캠프 참가 자격이 취소될 수 있습니다.
- 4) 캠프 집결/해산 시 '각 기관 ↔ 거점장소' 간 이동은 기관 선생님 혹은 참가학생의 보호자가 인솔해주셔야 합니다. 아이들의 안전한 이동을 위하여 **참가자 개별 이동은 제한**됩니다.  
\*수도권 참가자 : 집결 시 인천공항(또는 서울역)까지, 해산 시 인천공항에서 이동 인솔  
\*지방 참가자 : 집결 시 거점 장소까지, 해산 시 거점 장소에서 이동 인솔  
(거점 장소는 선정기관 대상으로 별도 안내)
- 5) 캠프 중 건강 상 우려가 있는 기저질환이 있는 경우에는 반드시 보호자의 참가 동의를 필요합니다.  
보호자의 동의가 있더라도 캠프 운영팀에서 참가가 어렵다고 판단될 경우 캠프 참가가 어려울 수 있습니다.

## II. 미래에셋 글로벌 문화체험단 신청방법

### 2. 온라인 신청서 작성

#### | 온라인 신청서 작성 링크 접속 후 작성

온라인 신청 링크:

<https://forms.gle/r4aS2WjxMoHwDLes7> ◀◀ 링크를 클릭하시면 접속 가능

- 1) 상단의 링크 연결이 되지 않을 경우 아래 경로 참고 부탁드립니다.  
 미래에셋박현주재단 홈페이지 > 공지사항 > 제27·28회 미래에셋 글로벌 문화체험단 참가자 모집 >  
 프로그램 신청 바로가기
- 2) 작성 내용이 많으므로 컴퓨터(PC) 혹은 노트북으로 접속을 추천드립니다.

### 제27·28회 미래에셋 글로벌 문화체험단 지원 신청서

안녕하세요!

제27·28회 미래에셋 글로벌 문화체험단 운영팀입니다.

아래 내용을 참고하여 캠프 참가 신청 부탁 드립니다.

\*제27·28회 캠프는 동시 모집으로 진행되며,

회차별 일정이 상이하오니 반드시 캠프 기간을 확인하여 주시길 바랍니다.

#### ■ 제27회 캠프

8월 3일(월) 국내 사전 숙박, 8월 4일(화) ~ 8월 7일(금) 중국 캠프

#### ■ 제28회 캠프

8월 10일(월) 국내 사전 숙박, 8월 11일(화) ~ 8월 14(금) 중국 캠프

1.

신청서를 작성 전 아래 링크의 안내문을 꼭 읽어주시기 바랍니다.

[<캠프 신청 안내문 다운로드>](#)

상단의 <캠프 신청 안내문 다운로드>를 클릭하면 자료 확인이 가능합니다.

신청 기간: 5월 18일(월) 오후 4시까지

[1단계] 온라인 신청서 작성 (구글폼)

[2단계] 사전 과제 이메일 제출 (mgce25@gmail.com)

신청서와 사전 과제 모두 작성 및 제출하여야 지원 신청 완료입니다.

심사 기준: 온라인 신청서 및 사전 과제 종합 평가

※ 추가 가산 항목, 지역/기관 유형별 선정 비율 적용 없음

## II. 미래에셋 글로벌 문화체험단 신청방법

### 2. 온라인 신청서 작성

#### | 구글 로그인 및 이메일 작성

구글 로그인 및 이메일을 입력하시면 작성 내용 저장 및 수정이 가능합니다.

Google에 로그인하여 진행상황을 저장하세요. 자세히 알아보기

구글 로그인하셔야 작성 내용 저장 및 수정 가능


\* 표시는 필수 질문임

이메일 \*

이메일 주소

이메일 주소 작성하면 작성 후 결과 확인 가능

다음 양식 지우기



**작업 자동저장**

Google 계정에 로그인되어 있는 경우 Google Forms에서 지금까지 작성한 내용을 30일간 자동으로 저장합니다. 따라서 다른 기기에서 작업을 계속 진행하거나 쉬었다가 이어서 작성할 수 있습니다.

[로그인하지 않고 계속](#)
[로그인](#)

#### | 주요 작성 내용 참고

- ▶ 구글 로그인 및 이메일 입력 후 아래 내용을 중심으로 작성을 부탁드립니다.
- ▶ 작성 시간이 적지 않게 소요될 것으로 예상됩니다. 충분한 여유를 가지고 작성해주세요.
- ▶ 구글 로그인을 하신 경우 작성 중단 후 다시 로그인해서 설문 링크에 접속하시면 자동저장이 되어 이전 작성 내용에서 이어서 작성 하실 수 있습니다.
- ▶ 기관소개, 참가학생 소개 등 상대적으로 긴 내용은 문서프로그램에 먼저 작성 후 옮기시는 것을 추천드립니다.

**\* 중요** 신청하시기 전 각 아동과 보호자로부터 개인정보제공 동의를 받으신 후 신청서 작성 부탁드립니다.

- 기관정보 : 기관명, 기관 소재 지역, 설립연도, 주요 사업 소개 등
- 담당자 정보 : 해당 캠프 진행 시 담당해주실 기관 담당자님 정보
- 신청내용 : 신청동기 및 신청 인원
- 참가자정보 : 성명, 성별, 국적, 학년, 참가학생 소개, 건강 상 특이사항 등
- \*\* 해당 내용은 '기관 선생님'께서 작성해주시는 내용입니다.
- 문의 : 캠프 운영팀 02-2077-9860 (평일 09시 - 18시 통화 가능)

## II. 미래에셋 글로벌 문화체험단 신청방법

### 3. 과제 제출 - 2026년 5월 18일(월) 오후 4시까지

#### | 사전 과제 작성

미래에셋 글로벌 문화체험단은 중국의 경제와 문화를 탐색하며, 혁신적인 산업 환경을 경험할 수 있는 해외탐방 프로그램입니다. 이번 캠프에서 참가 학생들은 '아시아의 실리콘밸리'로 불리는 심천에서 첨단 기술을 직접 체험하고, 이를 바탕으로 자신의 아이디어를 구체화하는 발표회를 진행할 예정입니다. 온라인 신청서와 함께 참가 희망자들이 제출한 사전 과제 평가를 통해 최종 캠프 참가자를 선발할 예정이오니, **기관별로 최소 3명 ~ 최대 5명 이내의 1개 팀을 구성**하여 아래 과제를 작성 후, **2026년 5월 18일(월) 오후 4시까지** 이메일로 제출해 주시기 바랍니다.

<p><b>1단계</b> 팀구성</p>	<ul style="list-style-type: none"> <li>▪ 대상 : 초등학교 5학년 ~ 중학교 3학년 (2026년 5월 기준 학년)</li> <li>▪ 팀 구성 : 최소 3명 ~ 최대 5명 (<b>기관별 1팀</b>)</li> </ul>
<p><b>2단계</b> 사전 과제 작성</p>	<p>[사전 과제 주제]</p> <p>주제1 기관 소개 주제2 우리가 상상하는 미래의 모습 주제3 사람들의 삶이 어떻게 달라질까 - 혁신기술 중심으로 주제4 참가자들의 자기소개</p> <ul style="list-style-type: none"> <li>▪ 기관별 사전 과제는 1개의 파일로 통합하여 제출해 주세요.</li> <li>▪ 전문적인 지식이 필요한 과제가 아니므로, 참가 학생들의 수준에 맞게 자유롭게 작성하면 됩니다.</li> <li>▪ 담당 선생님들의 지도는 가능하지만, 과제 작성은 참가 희망 학생들이 직접 할 수 있도록 안내 및 격려 부탁드립니다.</li> </ul>
<p><b>3단계</b> 제출 방법</p>	<ul style="list-style-type: none"> <li>▪ 제출 형식 : PDF 파일 변환 후 제출 (파일명에 기관명 포함)</li> <li>▪ 접수 이메일 : <a href="mailto:mgce25@gmail.com">mgce25@gmail.com</a></li> <li>▪ 제출 기한 : 2026년 5월 18일(월) 오후 4시까지</li> </ul>

## II. 미래에셋 글로벌 문화체험단 신청방법

---

### 3. 과제 제출 - 2026년 5월 18일(월) 오후 4시까지

#### | 작성 참고사항

- 사전과제 양식은 자유입니다.

(PPT, 한글 또는 워드, 디자인 어플 등 양식 무관, 단 PDF로 변환하여 제출)

- 하단 링크에 접속하시면 템플릿을 다운로드 받으실 수 있습니다.

**템플릿 다운로드 링크** <https://m.site.naver.com/25ymk> ◀◀ 링크를 클릭하시면 접속 가능

\*PDF 유형에 따라 링크연결이 원활하지 않을 수 있습니다.

이러한 경우 미래에셋박현주재단 홈페이지 - 공고페이지에서 접속 부탁드립니다.



## III. 미래에셋 글로벌 문화체험단 FAQ

### Q 해외에 처음 가는 아이들의 안전이 걱정됩니다.

A 글로벌 문화체험단은 해외여행의 경험이 적은 참가자들이 보다 넓은 세상을 만날 수 있는 기회를 제공하기 위한 것입니다. 참가자들이 즐겁고 안전하게 캠프에 참여할 수 있도록 다양한 전문가들이 함께 하고 있습니다. 해외캠프 운영경험이 풍부한 실무진 외에 참가자 10명당 1명의 멘토를 배정하고, 캠프 중 간호사와 중국 현지 가이드 등을 배치하여 안전에 만반을 기하고 있습니다.

### Q 캠프 참가에 따른 개인 비용이 있나요?

A 참가자 및 참가기관은 '여권발급' 비용과 집결/해산 거점장소까지의 이동을 담당해야 합니다.  
(예 : 수도권 내 기관은 '서울역', 부산/경남 지역은 '부산역' 까지의 이동지원 필요)

이외 캠프에 필요한 항공, 숙박, 식사, 단체복 및 현지에서 필요한 일체의 비용은 '미래에셋박현주재단'에서 지원하고 있습니다

### Q 지방에 사는 참가자들은 공항까지 어떻게 이동하나요?

A 이번 캠프는 오전 이른 시간 출발으로 공항 인근의 호텔에서 사전숙박을 진행할 예정입니다. 이에 수도권 내 기관 담당자들은 '서울역' 혹은 '인천공항' 까지, 이외 지역은 집결/해산의 주요 거점장소까지 참가자 이동을 지원해 주셔야 합니다.

- 주요 거점장소부터의 이동은 캠프 운영진이 인솔합니다.
- 향후 캠프 참가가 확정된 기관에는 캠프 운영팀에서 상세한 이동방법을 안내드릴 예정입니다.
- 그 어떠한 이유로도 캠프 참가자의 개별 이동은 불가합니다.

### Q 참가를 위한 과제는 어떻게 하면 될까요?

A 제27·28회 미래에셋 글로벌 문화체험단의 사전과제는 신청자들이 직접 작성해야 하며

- 주제1) 기관 소개 주제2) 우리가 상상하는 미래의 모습  
주제3) 사람들의 삶이 어떻게 바뀔까 주제4) 참가자들의 자기소개

위 주제를 주요 내용으로 작성해주시면 됩니다.

내용의 방대함보다는 신청자들이 '직접' 혁신 기술에 대해 조사해 보고 미래에 대해 고민한 흔적을 우선시 하여 평가합니다.

## IV. 미래에셋 글로벌 문화체험단 운영팀

### | 캠프 운영팀

02-2077-9860 (평일 09시 - 18시 통화 가능)

\*참가 신청 및 캠프 관련 문의는 운영팀으로 부탁드립니다.

### | 미래에셋박현주재단

<https://foundation.miraeasset.com/>



